

# Setting Up Your Computer

Configuración del ordenador



**CAUTION:**

Before you set up and operate your Dell™ computer, see the safety instructions in your *Owner's Manual*.

**PRECAUCIÓN:**

Antes de instalar y poner en funcionamiento el ordenador Dell™, lea y siga las instrucciones de seguridad del *Manual del propietario*.

**1.1 | Monitor: Option One**  
Monitor: opción 1

**1.2 | Monitor: Option Two**  
Monitor: opción 2

**1.3 | Monitor: Option Three**  
Monitor: opción 3

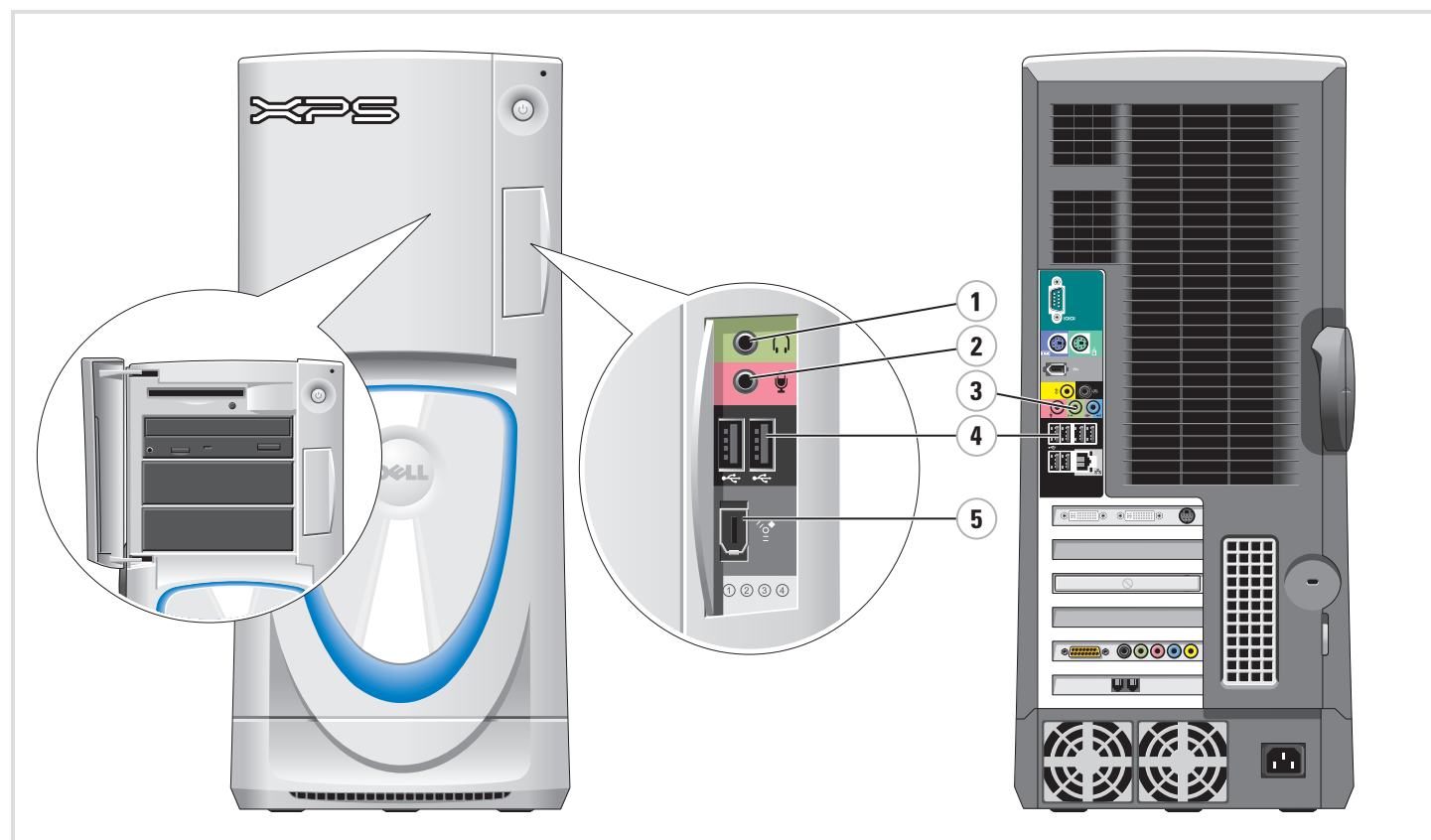
**2 | Keyboard and Mouse**  
Teclado y ratón

**3 | Network (cable not included)**  
Red (cable no incluido)

**4 | Modem (telephone cable not included)**  
Módem (cable telefónico no incluido)

**5 | Power Cables**  
Cables de alimentación

**6 | Power**  
Alimentación



**Additional Connectors**

1. Headphone connector
2. Microphone connector
3. Speaker connectors
4. USB 2.0 connectors
5. 1394 connector

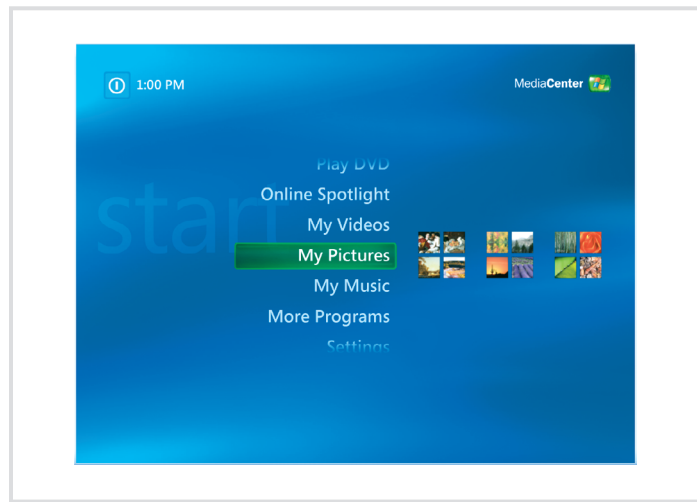
**Conectores adicionales**

1. Conector para auriculares
2. Conector para micrófono
3. Conectores para altavoz
4. Conectores USB 2.0
5. Conector 1394



# What's Next?

A continuación



### Microsoft Media Center

If you ordered the Microsoft® Windows® XP Media Center Edition operating system, connect the components as described in the Media Center setup instructions that came with your computer.

### Microsoft Media Center

Si ha solicitado el sistema operativo Microsoft® Windows® XP Media Center Edition, conecte los componentes tal como se describe en las instrucciones de instalación de Media Center incluidas con el ordenador.



### Dell TV

If you purchased a Dell TV and would like to use it as your monitor, see the setup instructions that came with the TV.

### Televisor Dell

Si ha adquirido un televisor Dell y desea utilizarlo como monitor para el ordenador, consulte las instrucciones de instalación incluidas con el televisor.



### Finding Answers

For additional information about:

- Setup instructions, see your *Owner's Manual*.
- Your computer, click **Start**, then click **Help and Support**.
- Windows operating system, click **Microsoft Windows XP Tips**.

Support and educational tools are available at [support.dell.com](http://support.dell.com).

### Búsqueda de respuestas

Para obtener información adicional sobre:

- Las instrucciones de instalación, consulte el *Manual del propietario*.
- El ordenador, haga clic en **Inicio** y seleccione **Ayuda y soporte técnico**.
- El sistema operativo Windows, haga clic en **Microsoft Windows XP Tips** (Sugerencias sobre Microsoft Windows XP).

Encontrará herramientas de asistencia y formación en [support.dell.com](http://support.dell.com).

Information in this document is subject to change without notice. © 2005 Dell Inc. All rights reserved. Reproduction in any manner whatsoever without the written permission of Dell Inc. is strictly forbidden. Dell and the DELL logo are trademarks of Dell Inc.; Microsoft and Windows are registered trademarks of Microsoft Corporation. Dell disclaims proprietary interest in the marks and names of others. July 2005

La información contenida en este documento puede modificarse sin notificación previa. © 2005 Dell Inc. Reservados todos los derechos. Queda estrictamente prohibida la reproducción de este documento en cualquier forma sin la autorización por escrito de Dell Inc. Dell y el logotipo de DELL son marcas comerciales de Dell Inc.; Microsoft y Windows son marcas comerciales registradas de Microsoft Corporation. Dell renuncia a cualquier interés sobre la propiedad de marcas y nombres de terceros. Julio de 2005



0CC714A00



Printed in the U.S.A.

[www.dell.com](http://www.dell.com) | [support.dell.com](http://support.dell.com)